

Polyurethan:
feuerhemmend
und langlebig.
Schlagfest und
formschön!

Polyurethan von KROV B.V.: der zuverlässige, feuerhemmende und schlagfeste letzte Schliff! KROV bietet einzigartige funktionale und ästhetische Endverarbeitungsmöglichkeiten für Ihre Produkte. Die CAST-FORM®-Technologie macht's möglich, bei voller Designfreiheit.

Entdecken Sie mit KROV die Möglichkeiten der patentierten CAST-FORM®-Technologie

Feuerhemmende Verkleidung der Unterseite des LIHOK-Stuhls

Hersteller Stadler Seating wünschte eine einzigartige, brandsichere Verkleidung an der Unterseite des LIHOK-Stuhls für den Transitio-Zug in Schweden. Das wichtigste Kriterium: Die Lösung musste den strengen Brandschutzanforderungen für Züge (Euronorm CEN 45545) gerecht werden. KROV sucht immer nach der wirtschaftlichsten Lösung, die dem Bedarf des Kunden entspricht. Zur Gewährleistung der Haftung dieser gebogenen, dünnen Platte wurde in Rücksprache mit dem Lieferanten der Multiplexplatten eine zusätzliche mechanische Haftung gewählt. Durch die Nutzung eines feuerhemmenden Polyurethantyps lieferte KROV nicht nur eine langlebige, sondern auch eine ästhetisch vertretbare Lösung: Es wurde eine Einheit zwischen Stuhl und Platte geschaffen.



Feuerhemmende Kante für die Rückenlehne von LIHOK-Stühlen

Für den komfortablen LIHOK-Stuhl von Stadler Seating, der in der Schweiz u. a. in Zügen des Typs EC 250 zum Einsatz kommt, produziert KROV eine äußerst dünne, feuerhemmende Polyurethan-Kante für die Rückenlehne. Eine wichtige Bedingung war die Erfüllung der äußerst strengen Brandschutzanforderungen (Euronorm CEN 45545). Auch sollte die Kante ausreichende Haftungs- und Schutzeigenschaften aufweisen. Wegen der runden Form und der verschiedenen Plattendicken bestand die Herausforderung darin, den Druck auf die Platte (X-Y-Z-Achse) gleichmäßig zu verteilen. KROV hat hierzu eine völlig neue Maschine entwickelt. Das Ergebnis ist eine ideale, maßgeschneiderte Lösung, bei der Ästhetik, Brandsicherheit und die Lebensdauer der Produkte im Mittelpunkt stehen.





Feuerhemmende Kante für Dosto-Rückenlehnen

“Kann KROV die Rückenlehnen der Bestuhlung in den Dosto-Zügen stabil und robust machen und dafür sorgen, dass die Polster geschützt sind?” Mit dieser Frage trat der Zugerhersteller Stadler an KROV heran. Die Rückenlehnen sind an der unteren Seite zum Schutz der HPL-Oberbeschichtung und des Polsters vertieft. Wegen der runden Formen war die Haftung ein wichtiger Punkt. KROV erfand eine nahtlose, ästhetische Lösung, die die Lebensdauer erhöht und auch den Brandschutzanforderungen gerecht wird. Die patentierte CAST-FORM®-SchablONENTEchnik wurde speziell angepasst, um den Stehrand an der Unterseite zu ermöglichen. Als zusätzlichen Service kümmert sich KROV um die Zusammenstellung des Montagewerkzeugs für die Sitzschale.

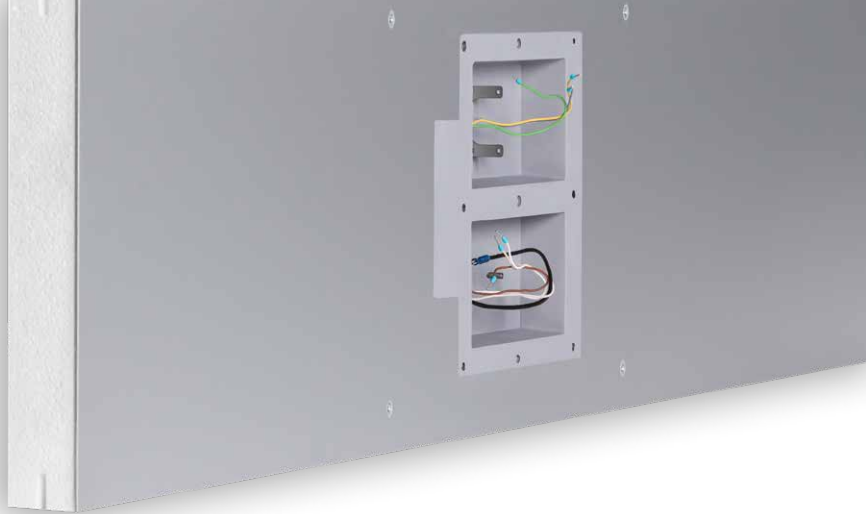


Komponente für Prothesegerät MajiCast

Die geringen Investitionskosten ermöglichten die Entwicklung von massiven Polyurethan-Teilen für ein Gerät, das maßgefertigte Prothesen anpasst. Polyurethan ist für den Einsatz unter extremen Bedingungen geeignet. Außerdem ist das Material robust und hat eine lange Lebensdauer. Wegen der geringen Investitionskosten ist der CAST-FORM®-Prozess für diese kleinen Serienproduktionen geeignet. Die Investitions- und Produktionskosten mit dem CAST-FORM®-Prozess sind bei kleinen Serien gegenüber dem Spritzguss eine günstige Alternative. KROV übernimmt hierbei ebenfalls die Integration von Einlegeteilen.

Wasserdichtes Gehäuse für die Elektronik einer Ei-Brutmaschine

Für die Elektronik einer Brutanlage ist es unentbehrlich, dass die Maschine wasserdicht ist und vor den aggressiven Exkrementen der Küken geschützt wird. Zum Schutz des EPS-Kerns der Isolierplatte wird ein weicher Polyurethantyp verwendet. Die vom Kunden gelieferte Platte wird von KROV verkabelt und mit einem Metallrahmen ausgestattet. Der Rahmen bietet die Möglichkeit, in einer späteren Phase die Abdeckplatte daran zu befestigen. Da ein O-Ring gleich mit integriert ist, kann die Elektronik feuchtigkeitsundurchlässig abgeschlossen werden.



Fenstertische mit Becherhalter für die RRx-Züge

Siemens baut die RRx-Züge in Deutschland. KROV wurde damit beauftragt, einen Tisch mit separaten Becherhaltern für diese Züge zu entwickeln. KROV kam zu dem Schluss, dass es günstiger sei, keine separaten, sondern in den Tisch integrierte Becherhalter zu entwickeln. Gemeinsam mit dem Kunden wurde der Entwurf ein wenig modifiziert, das Polyurethan in einem Guss geformt und wurden die Becherhalter mit dem Rand verbunden. So konnte eine kostensparende Lösung gefunden werden, die in der Anschaffung und Verwendung günstiger und leichter zu reinigen ist. Dank der schönen Verbindung des Becherhalters mit der Tischoberfläche wurde auch ein tolles, optisch ansprechendes Ergebnis erzielt.




Schlagfester Tisch mit Becherhaltern im Pendolino-Zug

Die Tschechischen Eisenbahnen benötigten für die Neueinrichtung ihres Pendolino-Zuges eine schlagfeste Lösung mit integriertem Becherhalter in den Tischen und ausklappbaren Tischflügeln. KROV hat nicht nur eine schlagfeste, feuerhemmende und nahtlose Randbeschichtung entwickelt, sondern auch eine ästhetische und preisgünstige Lösung geschaffen. Die Becherhalter und der Rand werden in einem Guss realisiert. So entsteht eine nahtlose Einheit und die Kosten bleiben gering. Durch unsere CAST-FORM®-Technik können wir die Dickentoleranzen in der Platte gut ausgleichen. Mit unseren Erfahrungen konnten wir dieses Projekt in kürzester Zeit realisieren.



Die richtige Lösung für jede Anwendung



Ihr innovatives Produkt verdient eine zuverlässige, langlebige Endverarbeitung von hoher Qualität und entsprechendem Aussehen. Mit KROV treffen Sie die richtige Entscheidung: die beste Technik für das gewünschte Endergebnis zu einem günstigen Preis. Wir setzen unsere Kompetenz für eine Lösung ein, die zu den Anforderungen passt, die der Kunde an Funktionalität und Design stellt.



Die richtige Lösung

Mit Kanten für Platten, Komponenten für Geräte und/oder Gehäuse bietet KROV dank des patentierten CAST-FORM®-Produktionsverfahrens Lösungen für Herausforderungen in nahezu jedem Bereich. Wir denken nicht nur mit Ihnen über die Anwendung nach, sondern nehmen die Wünsche, Bedingungen und Anforderungen der Kunden als Ausgangspunkt. Wir statten Ihr Produkt mit einer hochwertigen, nahtlosen Polyurethanverkleidung in der von Ihnen gewünschten Form und Farbe aus. Polyurethan ist ein außergewöhnlich starkes Material mit guten feuerhemmenden Eigenschaften, das äußerst feuchtigkeitsverträglich sowie bakterien- und chemikalienresistent ist und eine lange Lebensdauer hat. Die Formfreiheit und die Designmöglichkeiten bei KROV sind groß. Durch die relativ geringen Schablonenkosten und die schnellen Bearbeitungszeiten ist die Technologie sowohl für Prototypen als auch für kleine bis mittelgroße Serien und Halbfabrikate geeignet.

Vorteile von Polyurethan:

- Sicher
- Chemisch inert
- Hygienisch (HACCP)
- Feuchtigkeitsbeständig
- Feuerhemmend
- Lange Lebensdauer (Nachhaltigkeit)
- Hart und stoßdämpfend gleichermaßen
- Jede beliebige Farbe möglich
- Antistatisch

Möchten Sie mehr über die Möglichkeiten von KROV für Ihr Produktdesign erfahren? KROV erörtert gerne mit Ihnen die richtige Lösung.

Über KROV



Seit 1988 liefert KROV innovative Produktverkleidungen aus Polyurethan. Mittlerweile haben wir uns zu einem der renommiertesten Polyurethanspezialisten Europas entwickelt. Die Arbeit mit Polyurethan erfordert Know-how und Erfahrung mit technischen Verfahren, Materialbeschaffenheiten und Anwendungsgebieten. Unsere Experten beherrschen den gesamten Prozess perfekt: von Überlegungen in der Entwurfsphase bis zur Realisierung und zur Integration von Materialien und Produkten.

Breit einsetzbar

Die eigene, patentierte CAST-FORM®-Technologie ist sehr vielseitig einsetzbar. Verschiedene renommierte Unternehmen nutzen unsere Lösungen wegen der Verbindung von günstigem Preis, schnellen Lieferzeiten und konstanter Qualität. So arbeiten wir unter anderem mit Unternehmen aus der Innenausstattungsbranche, mit Einrichtungsunternehmen für Büros, Schulen, Züge und Schiffe sowie mit Partnern aus dem Gesundheitswesen zusammen.

Mehrwert

Unser Arbeitsstil ist transparent: Wir setzen auf Qualität, Zuverlässigkeit und Nachhaltigkeit. Wir sind typisch für unsere Heimatregion: bodenständig, aber gleichzeitig international orientiert. Bei uns ist Kundennähe keine leere Worthülse. Mit unseren erfahrenen Mitarbeitern, unserer CAST-FORM®-Technologie und dem Mehrwert, den wir durch unsere maßgeschneiderten Lösungen, unsere Flexibilität, unseren Qualitätsanspruch und die integrierten Lösungen beisteuern, können wir die verschiedensten Wünsche in die Tat umsetzen.

Entdecken Sie die unbegrenzten Möglichkeiten von KROV!

Die Vorteile der CAST-FORM®-Technik:

- Einzigartiger, patentierter Produktionsprozess
- Design- und Formfreiheit
- Nahtlose Lösungen
- Bewährtes Produktionsverfahren
- Geringe Schablonenkosten (einmalig)
- Ausgleich von Dickentoleranzen
- Schnelle Lieferzeiten
- Möglichkeit zur Integration anderer Funktionen



KROV B.V.
Guldenweg 4
NL-7051 HT Varsseveld
Niederlande

T +31 (0)315 61 76 85
E info@cast-form.com

THE KROV (Thailand) Ltd
22nd Floor CTI Tower
191/41 New Ratchadopisek Road
Klongtoey, Bangkok 10110
Thailand

T +66 (0)92 056 02 42
E asia@cast-form.com

Besuche unsere Webseite: cast-form.com